

# 教育システム情報学会

Japanese Society for Information and Systems in Education

## JSiSE

発行日 2006年6月30日  
発行所 教育システム情報学会  
発行者 伊藤 紘二  
〒533-8533  
大阪市東淀川区大隅2-2-8 大阪経済大学内  
TEL06-6990-3638 FAX06-6990-3638  
<http://www.jsise.org/>  
E-mail: [secretariat@jsise.org](mailto:secretariat@jsise.org)

## ニュース・レター No.142

# 第31回全国大会 特別版

発表のお申込をお願いします!!

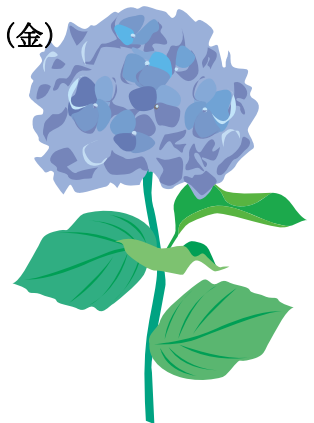
JSiSE2006

☆☆ 発表申込期限が6月30日まで延長されました! ☆☆  
多くの発表、ご参加をお待ちしております

☆☆ 優秀な発表に、学会から研究奨励賞を差し上げます。 ☆☆

発表申込み締切 2006年6月~~10日~~(月) ⇒ 30日(金)  
発表原稿提出締切 2006年7月15日(土)  
事前参加申込締切 2006年8月5日(土)

講演、パネル討論、ワークショップ、各種発表セッション、  
展示会を企画しております。多くのご発表、ご参加をお待ち  
しております。



### もくじ

トピックス	1	JTB 申込用紙	9
第31回全国大会お知らせ	3	中国支部より	10
研究発表申込書	5	第32回通常総会通知	12
宿泊施設・航空券案内	7		

# 第31回 全国大会のお知らせ

## 「 知の創成と人材育成のための情報技術基盤 」

### ■ 大会日程

※プログラムは今後変更される可能性があります。最新のものは随時、学会 Web ページに掲載していきます。

#### 【第1日】 8月23日(水)

13:00~	受付開始						
14:00~17:00	WA: ワークショップ A e-learning 技術特別委 員会企画	WB: ワークショップ B 渉外・活性 化委員会企 画	WC: ワークショップ C 大会企画委 員会企画	WD: ワークショップ D 大会実行委 員会企画	WE: ワークショップ E	WF: ワークショップ F	(ワークショップ テーマは各種特別委員 会で企画中です)
18:00~20:00	ウェルカム・パーティ						

#### 【第1日】 8月24日(木)

8:30~	受付開始								企業 展 示 会
9:00~11:10	TA: 研究会委員会 企画セッションA 「eラーニング環 境のデザイン と実践」 (担当) 仲林 清 松居辰則	TB: 研究会委員会 企画セッションB 「ハイパーメディア と学習支援」 (担当) 渡辺成良 野崎浩成 不破 泰	TC: 研究会委員会 企画セッションC 「ICTを用い た問題作り -オラソク・自 動生成から作 問学習まで-」 (担当) 小西達裕 平嶋 宗	A1: 一般講演	A2: 一般講演	A3: 一般講演	A4: 一般講演	PDA: ホスター/ デモセッション A	
11:10~13:00 (11:10~12:00) (12:10~13:00)	昼 休 み 理 事 会 総 会 (表彰式を含む)								
13:00~13:20	基調講演：伊藤紘二 (教育システム情報学会会長 東京理科大学)								
13:30~14:20	特別講演 1： 初等中等教育における情報教育推進政策(仮)				講師：永井克昇 (文部科学省 初等中等教育局 参事官付教科調査官)				
14:30~16:20	パネル討論会 I：教育システム情報学のアイデンティティと未来技術								
16:30~18:30	B1: 一般講演	B2: 一般講演	B3: 一般講演	B4: 一般講演	B5: 一般講演	B6: 一般講演	B7: 一般講演	PDB: ホスター/ デモセッション B	
19:00~21:00	懇 親 会 会場：新阪急ホテル								

8:30~	受付開始									企業展示会
9:00~11:30	TD: 研究会委員会 企画セッションD 「高等教育と 生涯学習に おけるICT活 用」 (担当) 黒瀬能聿 米澤宣義 磯本征雄	TE: 研究会委員会 企画セッションE 「Web技術・ Webリソースの学 習・教育活 用」 (担当) 柏原博昭 佐々木整	TF: 研究会委員会 企画セッションF 「情報教育で 何を育成す るか?」 (担当) 西野和典 松永公廣	C1: 一般講演	C2: 一般講演	C3: 一般講演	C4: 一般講演	PDC: ホスター/ テーマセッション C		
11:30~12:30	昼 休 み									
12:30~13:20	特別講演 2 : 講師：鍛冶克彦 IT革命と人材育成(イノベーション, OSS, IT人材の育成) (経済産業省 商務情報政策局 情報処理振興課長)									
13:30~15:20	パネル討論会Ⅱ：知の創成と人材育成									
15:30~17:30	D1: 一般講演	D2: 一般講演	D3: 一般講演	D4: 一般講演	D5: 一般講演	D6: 一般講演	D7: English セッション	PDD: ホスター/ テーマセッション D		
17:40~18:00	全国大会研究奨励賞 表彰式									

■開催日時：2006年8月23日（水）13：00 ～ 8月25日（金）18：00

■会 場：大阪経済大学（〒533-8533 大阪市東淀川区大隅2-2-8）

■主 催：教育システム情報学会

■共 催：大阪経済大学

■後 援（依頼中）：文部科学省，経済産業省，総務省，大阪府教育委員会，大阪市教育委員会

■協 賛（依頼中）：日本教育工学会，（社）電子情報通信学会，人工知能学会，  
（社）情報処理学会，（財）コンピュータ教育開発センター，  
（財）科学技術教育協会，（社）日本教育工学振興会，  
（社）私立大学情報教育協会，e-Learning コンソーシアム，  
e-Learning WORLD 実行委員会，近畿情報教育連合，ゲーム学会，  
情報コミュニケーション学会，情報教育学研究会（IEC）

■全国大会事務局

〒533-8533 大阪市東淀川区大隅2-2-8 大阪経済大学 家本研究室気付  
教育システム情報学会 第31回全国大会事務局

E-mail jsise2006@osaka-ue.ac.jp

全国大会 HP は JSiSE HP よりリンクしています。

## ■大会参加費

前回のニューズレターに同封いたしました振込用紙にてお申してください。

- 参加費等 7,000 円 (事前申込の場合は、6,000 円)  
※参加費等には、参加費 1,000 円、論文集 6,000 円 (事前申込は、5,000 円) を含みます
- 論文掲載費 1,000 円 (論文 1 編につき)  
※ 企画セッション、一般講演、ポスター・デモセッションでの発表を対象とします
- 懇親会費 6,000 円 (事前申込は、5,000 円)

※大会論文集は、冊子と CD の 2 種類あります。

**大会当日の配布となりますので、ご注意ください。**

## ■発表申し込みと締め切りについて

☆☆ 優秀な発表に、学会から研究奨励賞を差し上げます。★★

次ページの研究発表申込書または、下記の研究発表申込の Web ページよりお申し込み下さい。

研究発表申込の Web ページ : <http://www.jsise.org/taikai/2006/mousikomi.html>

JSiSE ホームページ <http://www.jsise.org/> のリンクメニューの「全国大会」から入れます。

**発表申込期限が6 月 30 日まで延長されました！**

★発表申込締切 : 2006 年 6 月 30 日 (金)  
別紙発表申込書を郵送していただくか、発表申し込みの Web ページからお申し込みください。

★発表原稿提出締切 : 2006 年 7 月 15 日 (土)  
提出先アドレス [jsise2006@osaka-ue.ac.jp](mailto:jsise2006@osaka-ue.ac.jp)  
送信方法は電子ファイル (pdf もしくは Windows 版 Word が望ましい) にてお送り下さい。

## ■懇親会について

日 程 : 8 月 24 日 (木) [全国大会 2 日目]  
19 : 00 ~ 21 : 00

会 場 : 大阪梅田

【新阪急ホテル】

〒530-8310 大阪府大阪市北区芝田 1-1-35 TEL : 06-6372-5101

懇親会費 : 6,000 円

※事前申込 (8 月 5 日締切) は 5,000 円となります。前回のニューズレターに同封  
しました振込用紙にてお申してください。

アクセス : 阪急「梅田駅」に隣接

阪急「上新庄駅」より阪急「梅田駅」まで京都線で約 15 分

●大阪経済大学前よりシャトルバスをご用意しております。

# 教育システム情報学会

## 第31回全国大会 研究発表申込書

### 【発表形態】

お申し込みされる項目にチェックをしてください。

- |  |   |
|--|---|
| <input type="checkbox"/> 一般講演            | <input type="checkbox"/> 英語セッション        |
| <input type="checkbox"/> ポスターセッション (※注2) | <input type="checkbox"/> デモセッション (※注2)  |
| <input type="checkbox"/> 企画セッションA (※注1)  | <input type="checkbox"/> 企画セッションB (※注1) |
| <input type="checkbox"/> 企画セッションC (※注1)  | <input type="checkbox"/> 企画セッションD (※注1) |
| <input type="checkbox"/> 企画セッションE (※注1)  | <input type="checkbox"/> 企画セッションF (※注1) |

※注1 企画セッションのテーマについては次ページ【企画セッションについて】をご参照ください。

※注2 企画セッションや一般講演で発表される方が、同じテーマの内容をポスター/デモセッションで発表することもできます。その場合、別々にお申し込みください。

### 【発表タイトル】

### 【要旨】(200 字程度)

### 【分野キーワード】

該当する最大 5 つまでのキーワードを別紙【キーワード一覧】より選び、下記にご記入下さい。

[ \_\_\_\_\_ ]

### 【発表者名】

口頭  
発表者

お名前

ふりがな

所属

口頭 発表者	お名前	ふりがな	所属

\*連名でご発表の場合は、「口頭発表者」に○をつけて下さい。

なお、発表者のうち 1 名は本学会会員でなければなりません。(当日までにご入会下さい。)

### 【連絡先】

お名前：

〒：

住所：

TEL：

FAX：

E-mail：

@

**【企画セッションについて】**

企画セッションは、学会が重点課題とした内容を取り上げたセッションです。  
 一般の会員の皆様から発表を募集しています。奮ってご応募ください。  
 ただし、都合によっては、一般発表に回っていただく場合もありますのでご了承ください。

●企画セッションA テーマ:「eラーニング環境のデザインと実践」	●企画セッションB テーマ:「ハイパーメディアと学習支援」
●企画セッションC テーマ:「ICT を用いた問題作りーオーサリング・自動生成から作問学習までー」	●企画セッションD テーマ:「高等教育と生涯学習における ICT 活用」
●企画セッションE テーマ:「Web 技術・Web リソースの学習・教育活用」	●企画セッションF テーマ:「情報教育で何を育成するか?」

**【キーワード一覧】**

プログラミング教育 情報倫理 情報教育 第二言語教育 企業内教育 人的資源管理 (HRM) 教員養成・教師教育 生涯教育 高等教育 初・中等教育 芸術教育 看護・福祉教育 幼児教育	e-ラーニング 協調学習 知的学習支援 学習コミュニティ 遠隔教育 探究学習 問題解決型学習	ヒューマンインタフェース インターネット利用 Web ベースシステム マルチメディア利用 シミュレーション ユビキタスラーニング ゲーム セマンティック Web エージェント技術 学習エージェント データマイニング ナレッジマネジメント ポートフォリオ バーチャルリアリティ
学習環境 メタデータ コンテンツリポジトリ オープンソースプラットフォーム オーサリング支援 品質管理・評価 コンテンツ管理システム(CMS) 教育支援システムの技術標準 学習管理システム (LMS)	学習コンテンツ インストラクショナルデザイン オープンソース教材 授業設計	脳科学・生体情報 認知・メタ認知 学習者情報・モデル 知識表現とオントロジー 教授理論 学習科学 学習環境のデザイン
教育実践	教育評価	

**★優秀な発表に、学会から研究奨励賞を差し上げます。**

**【研究発表申込・提出締め切り】**

- ★発表申込締切 : 2006年6月30日(金)  
別紙発表申込書を郵送していただくか、発表申し込みの Web ページからお申し込みください。
- ★発表原稿提出締切: 2006年7月15日(土)  
提出先アドレス [jsise2006@osaka-ue.ac.jp](mailto:jsise2006@osaka-ue.ac.jp)  
送信方法は電子ファイル(pdfもしくはWindows版Wordが望ましい)にてお送り下さい。

**【研究発表申込ならびに発表論文の連絡先】**

〒533-8533 大阪市東淀川区大隅2-2-8 大阪経済大学 家本研究室気付  
 教育システム情報学会 第31回全国大会事務局  
 E-mail : [jsise2006@osaka-ue.ac.jp](mailto:jsise2006@osaka-ue.ac.jp) TEL/FAX : 06-6990-3638

## 第31回 教育システム情報学会全国大会 宿泊施設・航空券ご利用案内

全国大会期間の中における宿泊施設と札幌、仙台、福岡からの航空券についての手配を「JTB地球倶楽部」へ依頼しております。

ご希望される方は、直接下記へお申込みいただきますようお願いいたします。

### ■ お問い合わせ先：

#### JTB地球倶楽部

FAX番号 06-6344-8105

E-mail : hirohata560@west.jtbglobal.co.jp

### 宿泊施設ご利用案内

<b>【宿泊地】</b>	ホテルオークス新大阪 〒532-0011 大阪市淀川区西中島 1-11-34 TEL : 06-6302-5141 FAX : 06-6306-2826 URL : <a href="http://www.h-oaks.co.jp/shin-osaka/">http://www.h-oaks.co.jp/shin-osaka/</a>				
<b>【期 間】</b>	平成18年8月22日(火)	シングル部屋	6,400円	(税・サ別)	
	平成18年8月23日(水)	シングル部屋	6,400円	(税・サ別)	
	平成18年8月24日(木)	シングル部屋	6,400円	(税・サ別)	

<b>【宿泊地】</b>	大阪新阪急ホテル【本館】 〒530-8310 大阪市北区芝田 1-1-35 TEL : 06-6372-6510 FAX : 06-6372-6044 URL : <a href="http://www.hankyu-hotel.com/hotels/19osakashh/">http://www.hankyu-hotel.com/hotels/19osakashh/</a>				
<b>【期 間】</b>	平成18年8月22日(火)	シングル部屋	8,500円	(税・サ別)	
	平成18年8月23日(水)	シングル部屋	8,500円	(税・サ別)	
	平成18年8月24日(木)	シングル部屋	8,500円	(税・サ別)	

### 航空券ご利用案内:福岡、札幌、仙台便に限定

#### 福岡/大阪(伊丹・関西空港・神戸)

出発日(曜日)	便名	出発時間	到着時間	到着空港	運賃
8/22(火曜日)	NH1702	8:45	9:45	関空	12,600円
8/22(火曜日)	NH424	10:00	11:05	伊丹	12,600円
8/22(火曜日)	NH426	12:50	13:55	伊丹	12,600円
8/23(水曜日)	NH1702	8:45	9:45	関空	12,600円
8/23(水曜日)	NH424	10:00	11:05	伊丹	12,600円
8/23(水曜日)	NH426	12:50	13:55	伊丹	12,600円

#### 大阪/福岡(伊丹・関西空港・神戸)

出発日(曜日)	便名	出発時間	到着時間	出発空港	運賃
8/25(金曜日)	NH425	16:00	17:10	伊丹	12,600円
8/25(金曜日)	NH427	17:30	18:40	伊丹	13,000円
8/26(土曜日)	NH425	16:00	17:10	伊丹	12,600円
8/26(土曜日)	NH427	17:30	18:40	伊丹	13,000円
8/26(土曜日)	NH1705	17:35	18:45	関空	12,600円
8/26(土曜日)	NH1709	19:00	20:10	関空	13,000円
8/27(日曜日)	NH425	16:00	17:10	伊丹	13,000円
8/27(日曜日)	NH427	17:30	18:40	伊丹	13,000円
8/27(日曜日)	NH1709	19:00	20:10	関空	13,000円

札幌／大阪（伊丹・関西空港・神戸）

出発日(曜日)	便名	出発時間	到着時間	到着空港	運賃
(月～土曜発)	JL2500	8:00	10:05	関西	23,000円
(月～土曜発)	JL3302	11:10	13:10	神戸	20,000円
(月～土曜発)	JL2504	11:20	13:25	関西	20,000円
(月～土曜発)	JL2510	13:55	16:00	関西	21,500円
(月～土曜発)	JL2016	17:30	19:20	伊丹	25,000円
(月～土曜発)	JL3308	18:45	20:45	神戸	25,000円
(月～土曜発)	NH1712	11:50	13:55	関西	20,000円
(月～土曜発)	NH1714	16:00	18:05	関西	21,500円
(月～土曜発)	NH404	13:15	15:10	神戸	21,500円
(月～土曜発)	NH776	16:00	17:50	伊丹	21,500円
(月～土曜発)	NH778	17:40	19:30	伊丹	25,000円
(月～土曜発)	NH1716	18:40	20:50	関西	25,000円
(月～土曜発)	NH1718	19:00	21:10	関西	25,000円

大阪／札幌（伊丹・関西空港・神戸）

出発日(曜日)	便名	出発時間	到着時間	出発空港	運賃
(日～木曜発)	JL2001	8:20	10:05	伊丹	25,500円
(日～木曜発)	JL3911	8:30	10:15	伊丹	25,500円
(日～木曜発)	JL3301	9:00	10:55	神戸	22,500円
(日～木曜発)	JL2503	11:05	12:55	関西	20,000円
(日～木曜発)	JL2505	12:55	14:55	関西	20,000円
(日～木曜発)	JL3305	13:50	15:45	神戸	20,000円
(日～木曜発)	JL2507	16:00	17:50	関西	20,000円
(日～木曜発)	JL2511	18:50	20:40	関西	20,000円
(日～木曜発)	NH771	9:00	10:50	伊丹	25,500円
(日～木曜発)	NH1711	10:50	12:45	関西	25,500円
(日～木曜発)	NH401	10:40	12:35	神戸	22,500円
(日～木曜発)	NH403	12:05	14:00	神戸	22,500円
(日～木曜発)	NH775	13:25	15:15	伊丹	20,000円
(日～木曜発)	NH1713	15:00	16:50	関西	20,000円
(日～木曜発)	NH1715	16:05	18:00	関西	20,000円

仙台／大阪（伊丹・関西空港・神戸）

出発日(曜日)	便名	出発時間	到着時間	到着空港	運賃
(月～土曜発)	JC2200	8:00	9:20	伊丹	18,500円
(月～土曜発)	JC2202	9:40	11:00	伊丹	18,500円
(月～土曜発)	JC2204	12:55	14:15	伊丹	18,500円
(月～土曜発)	JC2206	14:30	15:50	伊丹	18,500円
(月～土曜発)	JC3326	15:05	16:35	神戸	18,500円
(月～土曜発)	JC2208	17:15	18:35	伊丹	19,500円
(月～土曜発)	JC2210	19:00	20:20	伊丹	19,500円
(月～土曜発)	NH736	15:25	16:45	伊丹	18,500円
(月～土曜発)	NH738	17:35	18:55	伊丹	19,500円
(月～土曜発)	NH740	18:50	20:10	伊丹	19,500円
(月～土曜発)	NH410	19:45	21:10	神戸	19,500円

大阪／仙台（伊丹・関西空港・神戸）

出発日(曜日)	便名	出発時間	到着時間	出発空港	運賃
(日～木曜発)	JC2201	7:05	9:05	伊丹	19,500円
(日～木曜発)	JC2203	9:55	11:10	伊丹	19,500円
(日～木曜発)	JC3325	11:30	12:50	神戸	18,500円
(日～木曜発)	JC2205	11:55	13:10	伊丹	18,500円
(日～木曜発)	JC2207	14:55	16:10	伊丹	18,500円
(日～木曜発)	JC2209	17:10	18:25	伊丹	18,500円
(日～木曜発)	JC2211	19:15	20:30	伊丹	18,500円
(日～木曜発)	NH731	8:05	9:15	伊丹	19,500円
(日～木曜発)	NH733	9:50	11:00	伊丹	19,500円
(日～木曜発)	NH735	13:35	14:45	伊丹	18,500円

JL：日本航空 NH：全日空 JC：ジャルエクスプレス





● 航空券・宿泊予約、購入 申込書

氏名			
大学名			
生年月日	西暦	年	月 日 ( 歳)
連絡先	電話	FAX	
メールアドレス			

○ 下記の区間（片道・往復）航空券の予約購入を申し込みいたします。

搭乗日	搭乗区間	第一希望	第二希望
/	～	便	便
/	～	便	便
/	～	便	便
/	～	便	便

○ ホテルを下記のとおり申し込みいたします。

チェックイン	チェックアウト	ホテル	シングル・ツインのご希望
/	/	新阪急・オークス	シングル・ツイン
/	/	新阪急・オークス	シングル・ツイン
/	/	新阪急・オークス	シングル・ツイン
/	/	新阪急・オークス	シングル・ツイン

■ 航空券・宿泊代金のお振込み先：

三菱東京UFJ銀行 堂島支店  
 普通預金 4943735  
 株式会社JTB地球倶楽部

■ お問い合わせ先：

**JTB地球倶楽部**

FAX番号 06-6344-8105

E-mail : hirohata560@west.jtbglobal.co.jp

## 2006年度教育システム情報学会 中国支部総会，研究発表会，懇親会のご案内

拝啓 蒸し暑い日が続きます。会員各位の皆さんは、お元気でご活躍のことと、お喜び申し上げます。

さて、JSiSE 中国支部では、第6回総会、研究発表会、および懇親会を下記のように計画しております。

7月1日(土)に是非ご参加いただき、会員相互にいろいろとお話しただいて、親交を深めていただければ幸いです。どうぞ、支部活動を活発にするためにご協力くださいますようお願いいたします。

### 1 中国支部総会の開催

日時： 2006年7月1日(土) 12:30~13:00

会場： 松江工業高等専門学校 大講義室(図書館2階)

#### 議題

- ① 2005年度活動報告
- ② 支部規約の改定
- ③ 2005年度決算報告と監査報告
- ④ 2006年度活動方針案と予算案
- ⑤ その他

### 2 中国支部研究発表会の開催

日時： 2006年7月1日(土) 13:00~16:00

会場： 松江工業高等専門学校 大講義室(図書館2階)

〒690-8518 松江市西生馬町1-4-4 TEL 0852-36-5241

交通機関：会場へのアクセス

松江高専ホームページ：<http://www.matsue-ct.ac.jp/>

一畑バス時刻表：<http://www.ichibata.co.jp/bus/rosen/5.html>

対象：教育システム情報学会中国支部会員，教員，院生，学生，社会人

内容：教育システム情報に関連した研究についての研究発表

参加費： 無 料

参加予定者数： 約40人

会場連絡先：藤井 諭(松江工業高等専門学校情報工学科)

TEL:0852-36-5241, Email: [fujii@matsue-ct.ac.jp](mailto:fujii@matsue-ct.ac.jp)

## プログラム

(発表 10 分, 質疑 3 分, 交代準備 1 分), 鈴(予鈴 7 分, 本鈴 10 分, 終了鈴 13 分)

- 13:00-13:05 開会挨拶 支部長 宮地 功(岡山理科大学)
- 13:05-13:20 事前学習と実地学習を組み合わせた史跡学習システムの開発  
○青山博一, 高橋勇佑, 景山久義, 藤井 諭(松江工業高等専門学校)
- 13:20-13:35 学習サイクルに基づく英文読解学習支援システムの開発  
○井川 勉, 橋本匡史, 岩田 淳, 藤井 諭(松江工業高等専門学校)
- 13:35-13:50 ビデオクリップ簡易作成ツールを活用したマツト運動の授業実践による知識と技能に関する評価  
○藤本義博(岡山県情報教育センター), 宮地 功(岡山理科大学)
- 13:50-14:05 小学校算数科におけるWB T教材の開発と授業実践による効果  
○藤代昇丈(岡山県情報教育センター), 平松 茂(岡山市立藤田中学校),  
宮地 功(岡山理科大学)
- 14:05-14:20 理解度アンケート機能を活用したブレンディッド授業によるイメージの変化  
○宮地 功(岡山理科大学)
- 14:20-14:50 休憩
- 14:50-15:05 2006 年問題クラスにおける発見能力育成授業のためのスキル  
○浦上澤之(岡山理科大学)
- 15:05-15:20 小学校におけるロボット学習支援  
○黒瀬能事, 田中一基(近畿大学工学部)
- 15:20-15:35 メタ知識による教材再利用を目指した部品化の枠組み  
○横本哲志, 岩根典之, 松原行宏(広島市立大学)
- 15:35-15:50 松江高専におけるプログラミングコンテストへの取り組み  
○福岡久雄(松江工業高等専門学校)
- 15:50-15:55 閉会挨拶 支部幹事 藤井 諭(松江工業高等専門学校)

## 3 中国支部懇親会

日時: 2006 年 7 月 1 日 (土) 17:00~18:30

会場: 松江駅前 (18 時 51 分発の特急やくも 30 号に乗車可能)



## 第32回通常総会開催通知

会 員 各位

教育システム情報学会

会長 伊藤 紘二

教育システム情報学会の本年度通常総会を下記のとおり開催いたします。万障お繰り合わせの上、ご出席くださいますようご案内申し上げます。

なお、当日ご出席いただけない方は、前号ニューズレターに同封しておりました返信用封筒で、本部事務局へ8月10日までにご送付下さい。

### 記

1. 2005年8月24日(木)

2. 大阪経済大学

3. 議 案      第一号議案    2005年度活動報告に関する件

                  第二号議案    2005年度決算報告(案)および監査報告に関する件

                  第三号議案    2006年度活動計画(案)に関する件

                  第四号議案    2006年度予算(案)に関する件

議案は当日変更・追加もあることを、あらかじめご了承下さい。